

Den Stahlhelm vom Kopf geschossen

PK. Beim letzten Einsatz erst mußten sich die Vorpostenfahrer von MP. X mit englischen Fliegern haarscharf...

Die Vorpostenfahrer hatten sich auf diesen Überfall schon „eingesetzt“, nachdem ihnen vorher der Aufklärer nicht entgangen war.

Ein britischer Jäger „schmierte ab“ und stürzte brennend in die See. Die anderen aber gingen nicht auf, sie warteten einen zweiten Anflug...

Die Splitter hatten seinen Körper übel zerschunden, das Blut lief aus zahlreichen Wunden, Schulter, Kreuz, Brust, Arme und Beine waren verletzt...

Die Mullbinden waren längst durchblutet, als das Vorpostenboot im Hafen festmachte, als das Geleit an seinem Bestimmungsort war.

Als das Boot an dem Pier festlag, schleppte sich der Schwerverwundete zum Kommandanten, riß die zerschundenen Knochen zusammen...

Kriegsbericht Hans Ulrich



An allen Abschnitten der Ostfront, an denen meterhoher Schnee liegt, helfen sich unsere Soldaten mit dem Waffenkajak, einem Bootschlitten, zum Transport von Verpflegung, Munition und auch Verwundeten auf kurze Entfernungen

Großasiatische Wirtschaftspolitik unter Japans Führung

Von Dr. Karl Ferdinand Reichel

Nachdem die militärischen Aktionen der Japaner an den ausgedehnten Land- und Seefronten Ostasiens in den letzten Monaten sich infolge klimatischer und wohl auch taktischer Gründe verlangsamt hatten...

Hand in Hand mit diesem neuen Schiffsbauprogramm der japanischen Regierung geht der Ausbau der kontinentalen Verkehrswege...

Der Aufbau dieser politischen und wirtschaftlichen Machtzone Japans, die im Dreimächtepakt grundsätzlich anerkannt worden ist...

lich zufolge des sehr starken Ausbaus der Schwerindustrie, zum Kernlande des wirtschaftlichen Yen-Blockes auszuwachen, denkt an eine Steigerung der Einfuhr aus den Südgebietern...

So ist bereits im ersten Halbjahr 1942 das Wirtschaftsbild Ost- und Südasiens weitgehend verändert worden. Nicht mehr die angelsächsischen Wirtschaftsmächte...

Ungehobene Schätze im Urwald

Was die Dschungeln Malaisias dem Welthandel anzubieten haben

Dreiviertel der malaisischen Halbinsel sind wohl heute noch mit dem Urwald bedeckt, den die Eingeborenen „utan“ nennen...

Außer den zahlreichen Bambusarten und Schlingpflanzen, die von den Malaien beim Bau ihrer Häuser verwendet werden...

Für Bretter werden die sogenannten Weichholzkörner verwendet, die über die ganze Halbinsel verbreitet sind: Meranti und Seraya...

Die Mehrzahl dieser Weichholzbäume erreicht mit dem Alter ungeheure Dimensionen, Durchmesser von 2 m sind keine Seltenheit...

auslaufende Seitenwurzeln unentbehrlich, um die riesigen Stämme aufrechtzuerhalten...

Mit dem Fällen des Baumes beginnen sie erst in beträchtlicher Höhe, da, wo oberhalb dieser



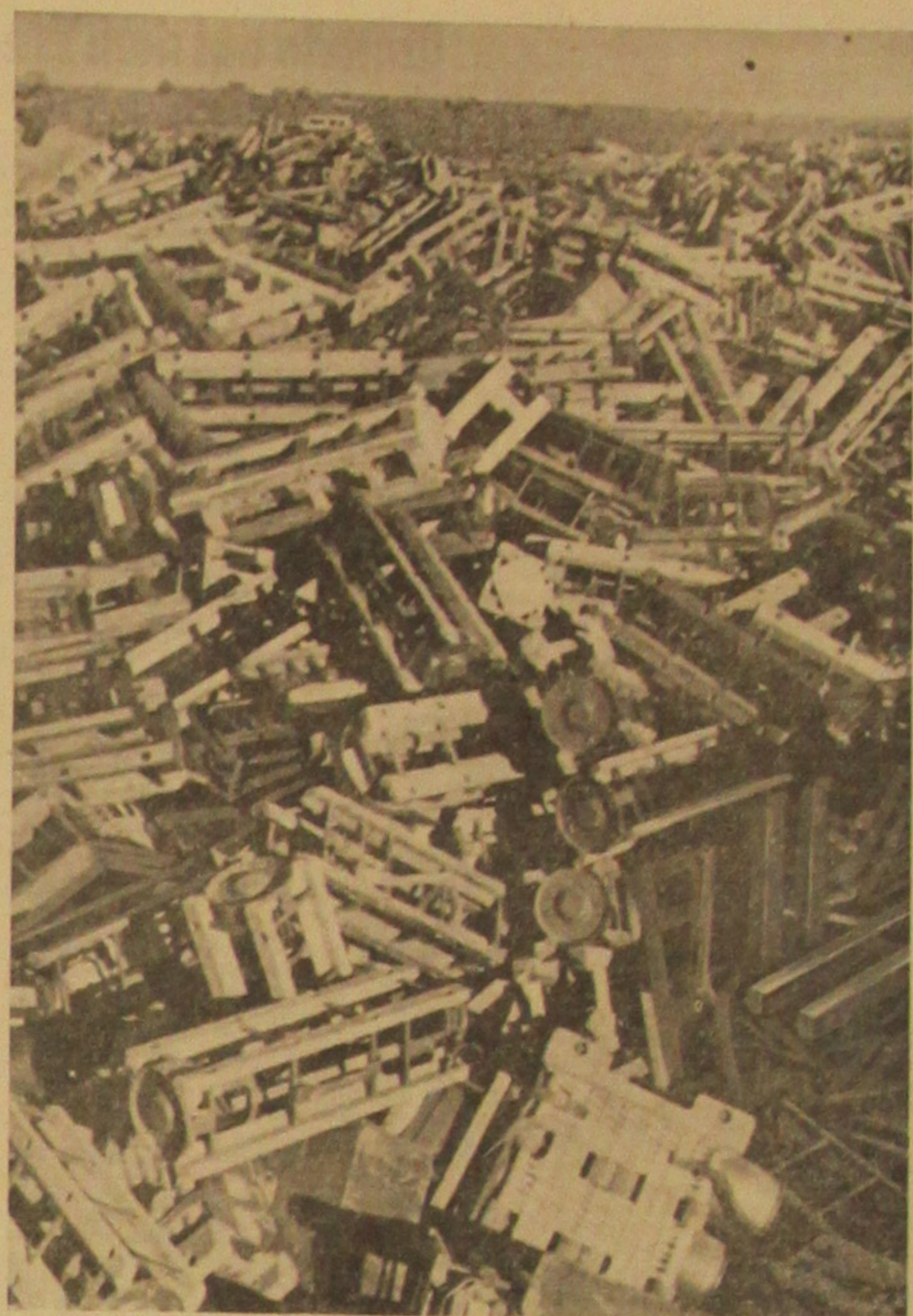
U-Boot-Kommandanten trafen sich auf dem Atlantik. Kapitänleutnant von Bülow, der nach Rückkehr vom Ritterkreuz ausgezeichnet wurde, und Oberleutnant zur See Hellriegel, der einen Truppentransporter vom Typ „Reina del Pacifico“ versenkte

PK-Aufn.: Kriegsberichtler Garme (PBB)

Wälder der Stamm zylindrische Form annimmt, Zwei lange Stangen, schräg gegen den Stamm gehalten...

in Hälften zerlegt ist, kann das weitere Sägen zu Kanthölzern von einem einzelnen Mann bewältigt werden...

Das ist die Methode, nach der dem malaisischen Urwald zu Laube geerntet werden ist. Die Chinesen aus Land kamien, Malaien und Sakeis haben ihn weniger um des Nutzwertes willen umgelegt...



Munitionskörbe, Kisten und Kartuschen häufen sich als Zeugen der erlittenen Kämpfe in riesigen Bergen an den Straßen um Sialingrad

PK-Aufn.: Kriegsberichtler Buschke (PBB)

erliche Wucht, daß kein Baum mehr als einen Tag lang dem Angriff widersteht. Die kleinen Männer treffen mit tödlicher Sicherheit immer in die gleiche Kerbe...

Mit dem Fällen ist erst der leichteste Teil der Arbeit bewältigt, die Lieblingsarbeit der kleinen Waldmenschen, der „orang utan“ (Mensch des Waldes)...

Der chinesische Bretterräger

Zunächst wird der riesige Stamm zu Blöcken von 4-5 m Länge abgekürzt, der für Bretter üblichen Dimensionen, mit einer Länge von zwei Mann gehandhabten Quersägen...

Sägerel anders als bei uns

Um die Aussichten für einen mechanischen Sägerbetrieb beurteilen zu können, muß man die Entwicklung in den malaisischen Staaten berücksichtigen. Die ersten größeren Siedlungen von Ausländern, Chinesen und Europäern nahmen ihren Anfang in den weiten, zentralen Talmündern...

Die mechanische Zerkleinerung der großen Stämme, wenn sie einmal bei der Sägerel angefangen sind, stellt das am leichtesten zu lösende Problem dar.

In den Dampfsägenwerken von Singapur wurde ausschließlich die an und für sich unpassende Kreuzsäge benutzt, unsere riesigen Blöcke mußten gespalten werden, um sie in dieser Weise anzuheben...



Bei einer Flakbatterie an der Ostfront Reinigen der schweren Geschütze bei Schnee und 20 Grad Kälte

PK-Aufn.: Kriegsberichtler Stadel (Atlantik)

