

# Auf Bergstraßen der KRIM



ESTI KURIR

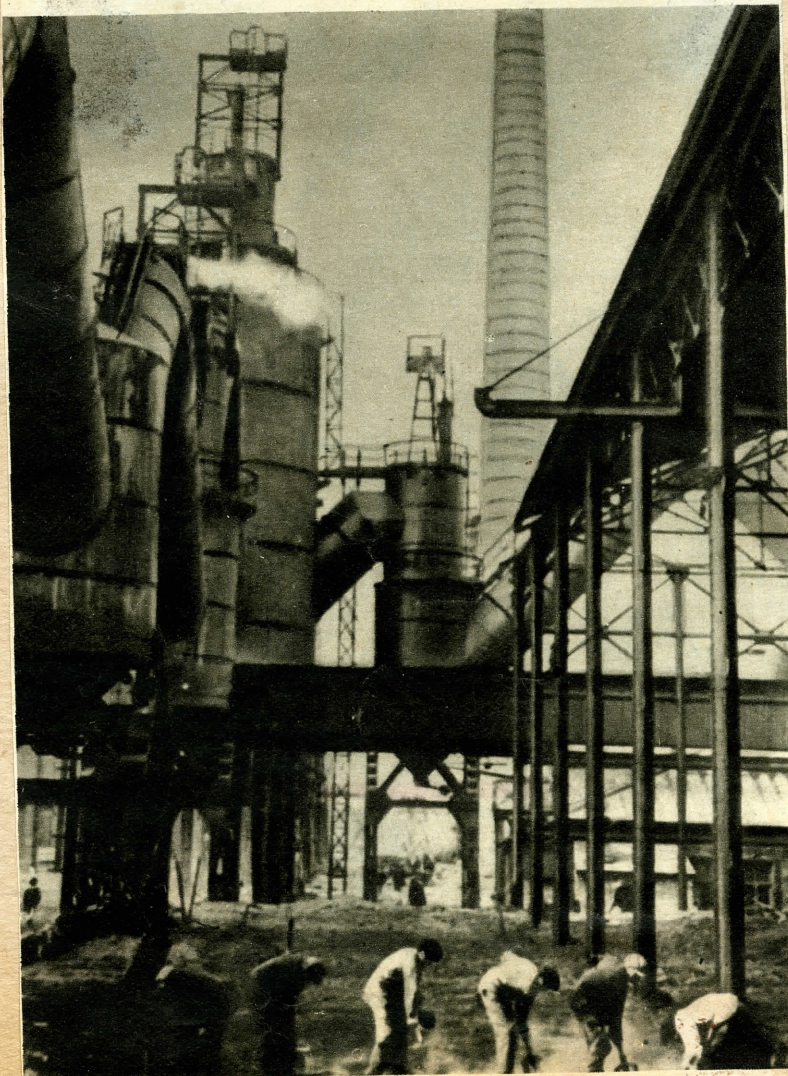
## KERCS VÁROSÁT ELFOGLALTÁK A NÉMETEK

Berlin, november 17.

Kercs városát, a Szovjet fontos kikötővárosát, elfoglalták a német csapatok — jelentik jóltájékozott helyről a Német Távirati Irodának. — Ezzel a Krim-félsziget egész keleti része német birtokba jutott.

A Krim-félszigeten összesen 100.000 szovjet foglyot ejtettek a német csapatok. (MTI.)

Der Krieg im Südsektor der Ostfront



Die wichtige Hafen- und Industriestadt Kertsch auf der Halbinsel Krim im Schwarzen Meer, eine Schlüsselstellung zum Kaukasus, mußte von den Russen aufgegeben werden. Das Bild zeigt eines der großen metallurgischen Werke in Kertsch.