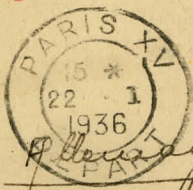
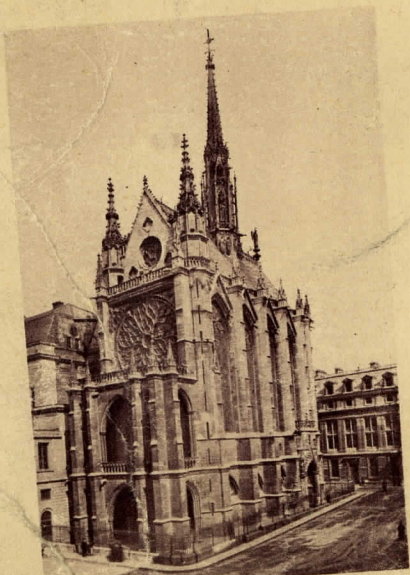


CARTE POSTALE



Allemagne.

*Herrn Siegfried Kocherthaler
Reichstr. 38*



10. PARIS. La Sainte Chapelle.

Charlottenburg 9.

Paris le 28 Mars 1848
Monsieur le Comte de Greffulhe
11 rue de Greffulhe
Paris
Monsieur le Comte de Greffulhe
Paris le 28 Mars 1848

Mein lieber Friedel,
vielen Dank für Deine Karte v. 20/1. u.

Deine Bemühungen in meiner Angelegenheit. Es handelt
sich in meinem Verfahren um organische Chemie, die
Behandlung von Alkoholen, Aetheren, Estern. Das Verfahren ist
in Frankreich patentirt u. wird mit Erfolg ausgeübt durch
eine Firma die die Lizenz hat. Ich habe den dritten Theil
der Angelegenheit einem mir bekannten, aber Winkel-agent
de brevets in Paris zu übergeben, der seinerseits die geschickte
an-meines Verfahrens-eine ebensolchen westphal: Abraham-
Bohn in Neuenpoppelhof. So hängt nun die geschickte, u. es ist fast
unmöglich, daß ich die Diskussionen auf abstraktem Weg austrage,
wie bisher. Abrahamsohn aber versteht keine Bohne davon.
Aus diesem Grund - u. da ich nicht müßig sein will, suche ich einen anderen
der die geschickte versteht u. mich vertreten kann zu einer Diskussion
- mündlich am Patentamt.

Am Friedel vielen Dank
Paris