

Berlini illetékes katonai hely tájékoztatója a keleti arcvonal helyzetéről

Berlin, szeptember 12. (NST) A Wilhelmstrasse illetékes katonai helyén tájékoztatást adtak a keleti arcvonal helyzetéről.

Eszerint a tények rácafolnak azokra a szovjet és brit részről közölt hírekre, amelyek szerint a Szmolenszk körüli térségben egészen Gomelig terjedően állítólag nagy bolsevista ellen-támadás folyt. Szmolenszk városa, mint eddig is, jóval több mint 70 kilométernyire van a legelső német vonal mögött és Gomel még messzebb fekszik a német arcvonal mögöttes ország részében. A német véderőjelentéseket az utóbbi időben ismét az adatokkal való fukarkodás jellemzi. Ha azonban az ellenség oldalán azt hiszik, hogy ebből a németekre hátrányos következtetéseket vonhatnak le, akkor csak arra kell utalni, hogy a véderő főparancsnoksága eddig mindig nagy események előtt gyakorolta a hallgatás módszerét. A mostani hallgatást is így lehet felfogni s ez, mint a múltban, most is arra szolgál, hogy ne tájékoztassa a szovjet hadvezetőséget elhamarkodott helynévközlésekkel a folyamatban lévő hadműveletekről.

Ha az ellenség részén a továbbiakban azzal számolnak, hogy az orosz tél rövidesen megakadályozná a né-

met véderő katonai lépéseit, akkor ezen a területen is utalni kell a tényekre. Mindenekelőtt meg kell állapítani, hogy Pétervár és Moszkva vidékén a tél és a tartós fagy csak november közepén, Ukrajnában és a Szovjetunió távolabbi déli részén csak december közepén következik be. Az ezt megelőző enyhe fagy elősegíti a hadműveleteket, mert járhatóvá teszi a mocsaras területeket. Ugyanez vonatkozik a hóesésre is, amely a mostani arcvonal északi részén is csak november közepe után, télen pedig csak december végén haladja meg a 10 centimétert. Általánosságban azzal lehet tehát számolni, hogy még legalább két hónap áll a német hadvezetőség rendelkezésére. Eddig az időpontig, így mondják az idézett helyen, azonban megtörténik a lényeges katonai döntés a keleti arcvonalon a német véderő javára. Ehhez egyáltalában nem fér kétség. Nagy hadműveletek folynak vagy készülnek, s ezeket sem Tél tábornok, sem más esemény nem tartóztathatja fel. Az alapos német szervezetre való tekintettel hamis úton jár az, aki esetleg azzal számol, hogy a német csapatoknak nagy utánpótlási nehézségei lehetnének.



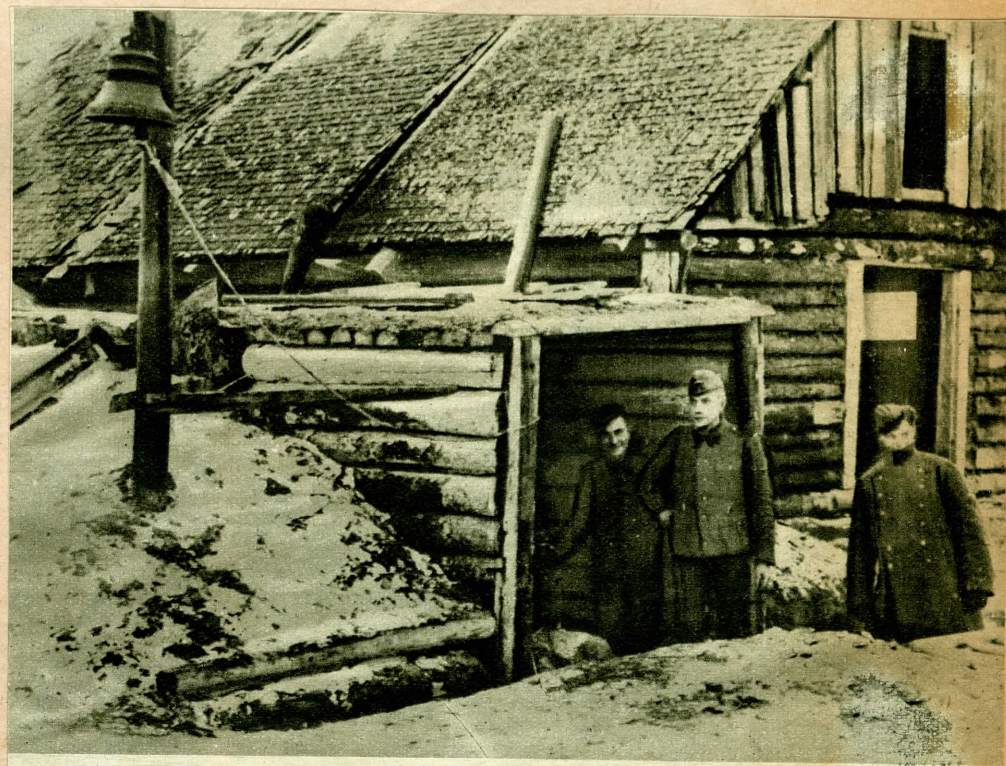
Schach dem „GENERAL WINTER“

1941-XII-19

Bisher haben noch alle „Generale der Natur“, auf die der Feind im Kampf gegen die Achsenmächte immer wieder so große Hoffnungen gesetzt hatte, versagt. Auch mit dem „General Winter“, der ohne Zweifel an der Ostfront ein strenges Regiment führt, wird die deutsche Wehrmacht fertig werden



Erős fatörzsökből készül a német katonaság téli szállása a keleti fronton.



Riadóharang áll a téli szállás bejárata mellett.