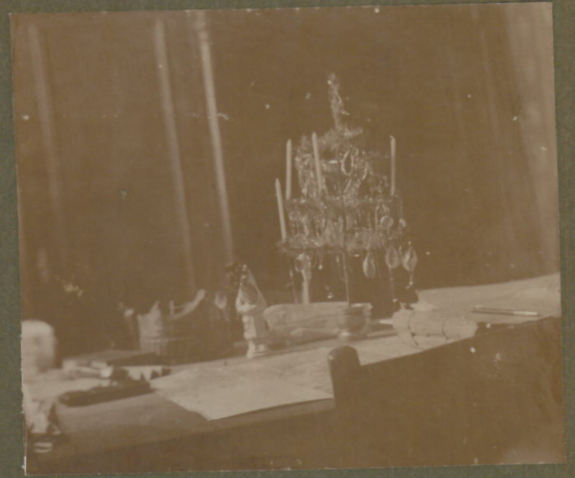


Das Allerheiligste.



Des Adjutanten.  
Weihnachtstisch.



Altar der  
Kirche  
Burgalen.

Wathof.



Donevico.



unser Weihnachtstisch.



Das Allerheiligste.



St. L.





Am Njemenek.



Gut Birsgalen.



Hochstand  
bei Mossos.



Hochstand  
bei Dillen.



Trigonometrischer  
Punkt Oshkaln.



Mast  
für  
20  
h  
2



Mühle Birsgalen.







Birsgalen.



Friedrichstadt.



Masthöhe.



Gut.



Birsgalen

Ort

Kirche



Trigonometrischer Punkt Oshokalm.



Birsgalen.

WINKEL in M.J.S.A.U.







Im  
Park von  
Holswigshof  
4/5 diema.



Bei Smilge.



Das besetzte  
Xuland.



Gras.